

AEDES ALBOPICTUS

ZANZARA TIGRE

INFORMAZIONI E COMPORTAMENTI

MENTRE LA PRESENZA DELLA ZANZARA COMUNE (CULEX) E' IN
INDIMINUZIONE, NEL NOSTRO TERRITORIO SI E' INSEDIATO UN
NUOVO TIPO D'INSETTO.

L'AEDES ALBOPICTUS (ZANZARA TIGRE)

DI PICCOLE DIMENSIONI, PREDILIGE ZONE OMBROSE ED UMIDE

GIARDINI - PARCHI - TOMBINI STRADALI CON ACQUA

E' ATTIVA NELLE ORE DIURNE - MATTINO E TRAMONTO

PER COMBATTERLA, L'UFFICIO SERVIZI AMBIENTALI DEL

COMUNE DI LARIANO

HA ATTIVATO CICLI PERIODICI DI DISINFESTAZIONE NELLE AREE

PUBBLICHE : STRADE, PARCHI, SCUOLE.

I SERVIZI SEGUONO UN PROTOCOLLO DELL'ISTITUTO
SUPERIORE DI SANITA' SUL CONTROLLO DELL'AEDES
ALBOPICTUS.

CITTADINI, NONOSTANTE GLI INTERVENTI EFFETTUATI NELLE
AREE PUBBLICHE,

E' FONDAMENTALE IL VOSTRO AIUTO NELLE AREE PRIVATE

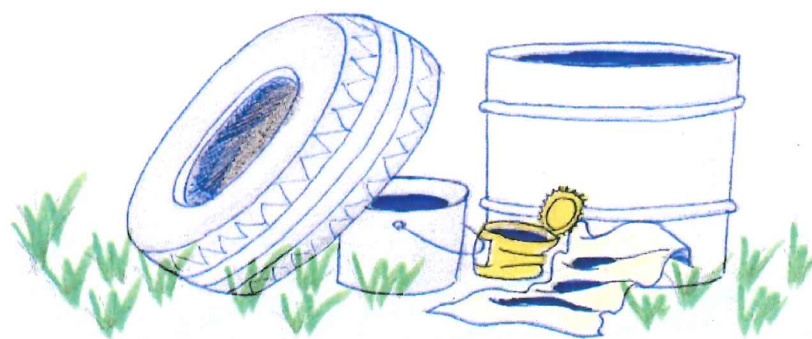
LA DITTA *BIOECOS* METTE A VOSTRA DISPOSIZIONE UN
ESPERTO PER SUGGERIRE IL MODO MIGLIORE ED ECONOMICO

A BONIFICARE IL VOSTRO GIARDINO O CONDOMINIO.

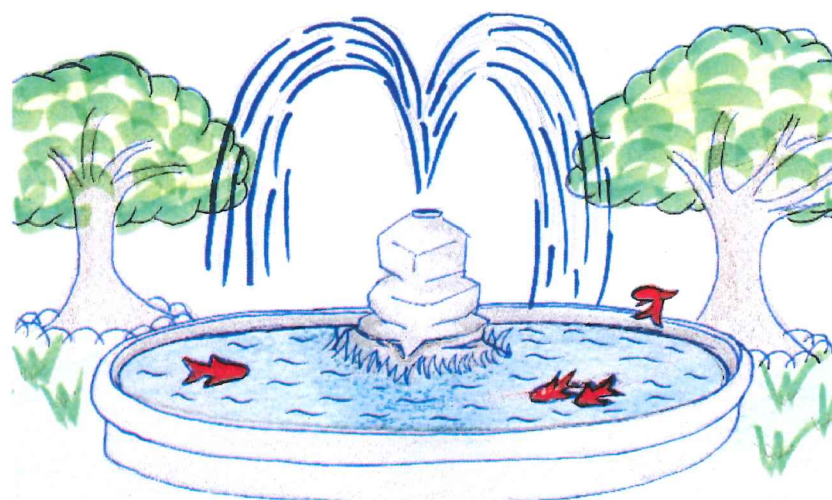
A CURA DEL SETTORE V° AMBIENTE

COMUNE DI LARIANO

Tel. 06.96499.229



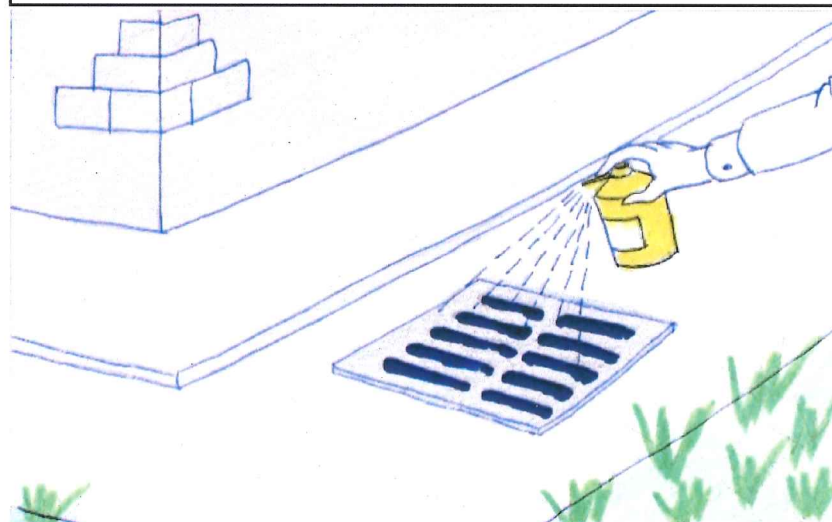
Evita la stagnazione di piccole quantità d'acqua
In copertoni, barattoli, fusti, altro.



Metti dei pesciolini rossi nelle fontane, e
mantieni il flusso dell'acqua costante.



Svuota i sottovasi almeno una volta a settimana.



Spruzza un comune insetticida domestico nei
tombini presenti nel tuo giardino, oppure coprili
con una rete zanzariera.